

Vorteile der Holzschwelle

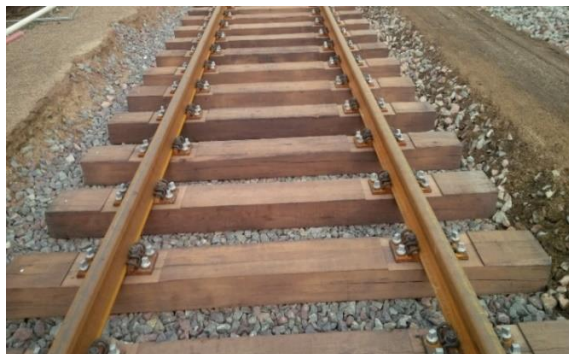
Holz als Rohstoff

- Natürliches, nachwachsendes Material (Buche, Eiche, Kiefer)
- Klimafreundlich durch CO₂-Neutralität
- Herkunft aus nachhaltig bewirtschafteten europäischen Forsten – dadurch Schonung bedrohter Tropenwälder
- Sehr lange Lebensdauer durch fachgerechte Kesseldruckimprägnierung
- Einsatz von Schutzmitteln mit deutlich verbesserten Umwelteigenschaften (weniger Ausschwitzen und geringere Geruchsbildung) - z.B. W.E.I.-Typ C



Einsatzgebiete

- In normalen Gleisanlagen
- In Bahnhofsbereichen
- Im Rangierbetrieb
- In Zugzusammenstellungsanlagen
- Bei Hafen- und Industriebahnen usw.
- Für spezielle Einsatzgebiete wie bei engen Kurvenradien, auf Brücken, in Tunneln, auf Gebirgsstrecken o.ä.
- In Weichen
- U- und S-Bahnen
- Bei hohen Achslasten



Holz und Technik

- Niedriges Gewicht / leichtes Handling
- Geringere Anforderungen an die Höhe des Schotterbetts
- Hohe Elastizität im Gleis durch sehr guten Querverschiebewiderstand
- Keine Leitfähigkeit im Vergleich zu anderen Werkstoffen
- Unempfindlichkeit gegenüber Bruchbelastung bei Entgleisungen (z.B. Rangierbetrieb)
- Hervorragende Lärm- und Erschütterungsdämpfungseigenschaften
- Ausgereifte, sichere und langlebige Technik
- Entwicklungspotential für Verbesserungen ist vorhanden



Entsorgung

- Wiederverwendung in untergeordneten Gleisen möglich
- Umweltverträgliche Entsorgung der Altschwellen durch CO₂-neutrale energetische Verwertung (Wärme- und Stromgewinnung)



Kosten

- Verbesserte Gesamtkosten durch günstige Altstoffverwertung und -vermarktung
- Preiswert, im Vergleich zu vielen alternativen Lösungen
- Geringe Kosten bei Wartungsarbeiten und evtl. Auswechslungen
- Niedrige Transportkosten durch geringes Gewicht

Herausgeber:

Europäische Studiengesellschaft Holzschwellenoberbau e.V.

Am Sportfeld 20
D-55437 Ockenheim

Fon +49 (0) 6725 40230-12
E-mail info@holzschwellenoberbau.de
Internet www.holzschwellenoberbau.de

Stichworte:

Holz als Rohstoff, Einsatzgebiete, Holzschwelle und Technik, Entsorgung, Kosten